

DFM est une nouvelle marque sur le marché des protections coupe-feu. Le groupe DFM se compose de trois sociétés DFM Europe, DFM Doors et DFM Polska. Elles collaborent afin de trouver des meilleures solutions adaptées aux besoins des clients dans le domaine des portes coupe-feu et à multi-usage.

PORTES METALLIQUES TECHNIQUES ET PORTES VITREES SUR MESURE



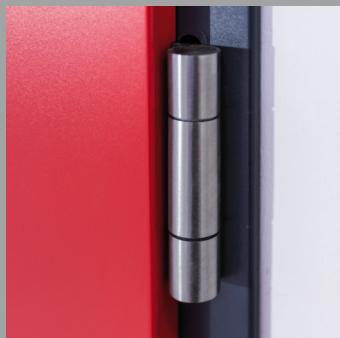
VANTAIL A FEUILLURE EPAISSE



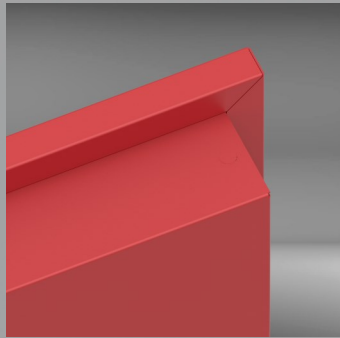
MARIAGE UNIQUE DE L'ACIER ET DE L'ALUMINIUM (VANTAIL EN ACIER, BATI EN ALU)



OCULUS DANS UN CADRE EN ALU, FIXATION INVISIBLE



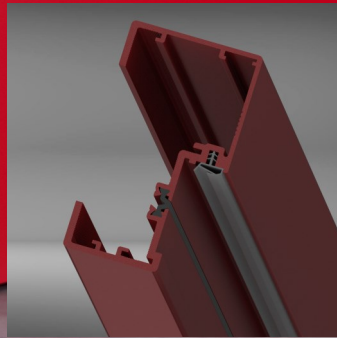
QUINCAILLERIE STANDARD EN ACIER INOX



MEME EPAISSEUR DU VANTAIL POUR CHAQUE RESISTANCE AU FEU : EI30, EI60, EI 120, NCF



SYSTEME INNOVANT DE FIXATION



DIFFERENTES FORMES DE BATI, NOUVEAUTE - BATI EN ALU A RPT



VANTAIL AFFLEURANT, (ADMISSION COUPE-FEU SELON LE PAYS)



INNOVATION | LEGERTE | DURABILITE | SECURITE | FIABILITE

NOS PRODUITS

PORTES METALLIQUES

PLEINES

- DFM DS 00
- DFM DS 30
- DFM DS 60
- DFM DS 120

- DFM OS 00
- DFM OS 60

- DFM HD 00

PORTES & CHASSIS

VITRES

- DFM GD 00
- DGM GD 30
- DFM GD 60
- DFM GD 90
- DFM GD 120

CARACTERISTIQUES TECHNIQUES DES PORTES DFM DS

AGREMENTS

- ◆ vantail à feuillure épaisse de 18 x 18 mm
- ◆ épaisseur du vantail 65 mm, parement en tôle d'acier d'épaisseur 75/100*
- ◆ deux charnières en acier inox non-réglables, réglables en option
- ◆ bâti rigide en aluminium - standard : d'angle ; options : tubulaire, enveloppant, tubulaire RPT (à rupture de pont thermique), enveloppant RPT
- ◆ finition standard du vantail : thermolaquage, RAL au choix ; option finition à peindre
- ◆ finition standard du bâti ; thermolaquage, RAL au choix ; options finition à peindre, en alu anodisé, bâti en acier

NOS PRODUITS

- ◆ EFECTIS France
- ◆ EFECTIS Nederland B.V.
- ◆ INSTITUT TECHNIQUE DE BATIMENT (ITB)
- ◆ CERTBUD
- ◆ FIRES
- ◆ MARQUAGE CE (PORTES EXTERIEURES)
- ◆ UAB KIWA Inspecta

ACCESSOIRES DE SÉRIE

- ◆ serrure à mortaiser avec cylindre européen et trois clés
- ◆ double béquille en acier inox sur plaque
- ◆ deux pions anti-dégondage
- ◆ joint de butée périphérique
- ◆ joint intumescent placé sur le bâti
- ◆ barre d'écartement

EQUIPEMENTS OPTIONNELS

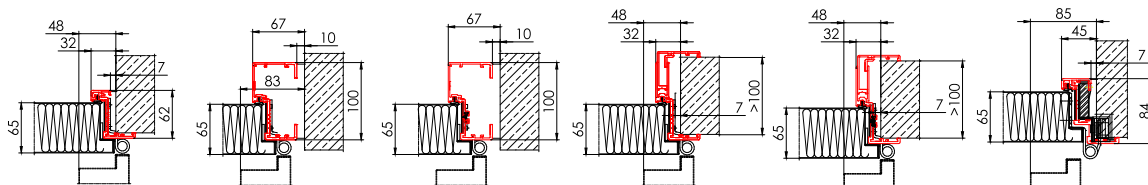
serrure antipanique, gâche électrique, ferme-porte bras à compas ou à glissière, oculus rond ou rectangulaire, grille de ventilation, ventouse électromécanique en applique, plinthe automatique, seuil, rejet d'eau, casquette chasse pluie, contact de position, plaque de protection en acier inox et autres

- ◆ CLASSE 3 DE DURABILITE MECANIQUE - EN 1192
- ◆ CLASSE 6 DE RESISTANCE MECANIQUE - EN 1240
- ◆ AFFAIBLISSEMENT ACOUSTIQUE JUSQU'AU 43Db
- ◆ CLASSE D'ETANCHEITE AUX FUMÉES : Sa et Sm - EN 13501-2+A : 2016
- ◆ COEFFICIENT THERMIQUE

DFM

EUROPE

BIBLIOTHEQUE NATIONALE DE FRANCE - (BIBLIOTHEQUE FRANCOIS MITTERRAND) - PARIS
 HOPITAL BICHAT-CLAUDE-BERNARD - HOPITAUX DE PARIS
 CENTRE COMMERCIAL PARYLY 2 - LE CHESNAY (IDF)
 HOTEL** ALPINA - CHAMONIX-MONT-BLANC
 ECOLE LOUIS ET MADELEINE ODRU - MONTREUIL
 IMMEUBLES RESIDENTIELS - QUARTIER DES BATIGNOLLES - PARIS
 TDO AIRPORT CENTER - LUXEMBOURG
 ROYAL HAMILIUS - LUXEMBOURG
 HOTEL DE VILLE D'ESCH - SUR - ALZETTE, LUXEMBOURG
 LYCEE AGRICOLE DE CHARTRES
 TECHNOCENTRE DE RENAULT - GUYANCOURT
VOTRE PROJET ...



REFERENCES

CARACTERISTIQUES TECHNIQUES DES PORTES DFM GD

AGREMENTS

TYPES DE PROFILS EN ACIER

- ◆ FORSTER FUEGO LIGHT
- ◆ FORSTER UNICO
- ◆ FORSTER PRESTO

TYPES DE CONSTRUCTIONS

- ◆ PORTES BATTANTES SUR PAUMELLES
- ◆ PORTES BATTANTES SUR PIVOTS
- ◆ PORTES VA ET VIENT
- ◆ PORTES DE HALL
- ◆ CHASSIS FIXES
- ◆ FENETRES

forster

FORSTER SYSTEME DE PROFILS CERTIFIE PAR

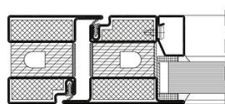
- ◆ EFECTIS FRANCE
- ◆ CSTB
- ◆ IBS - INSTITUT FÜR BRANDSCHUTZTECHNIK UND SICHERHEITSFORSCHUNG GES.M.B.H.
- ◆ OÖ BODEN- UND BAUSTOFFPRÜFSTELLE GMBH
- ◆ DEUTSCHES INSTITUT FÜR BAUTECHNIK
- ◆ ÜBERWACHUNGSGEMEINSCHAFT FEUERSCHUTZ-, RAUCHSCHUTZ- UND SCHUTZRAUMABSCHLÜSSE BERLIN-BRANDENBURG E. V.

DFM EUROPE Sp. z o.o.
 UL. ABRAHAMIA 1A
 PL-80307 GDAŃSK
 POLOGNE

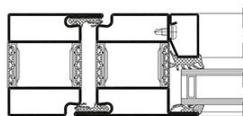
Zdzisława Skuza
 TEL. +48 575 607 507
 MAIL: ZDZISLAWA.SKUZA@DFM-EUROPE.EU

Beata Błaż
 TEL. +48 575 400 801
 MAIL: BEATA.BLAD@DFM-EUROPE.EU

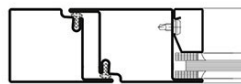
Aleksandra Kalkowska
 TEL. +48 577 400 676
 MAIL: DEVIS@DFM-EUROPE.EU



forsterfuego.light



forsterunico.



forsterpresto

CONTACT